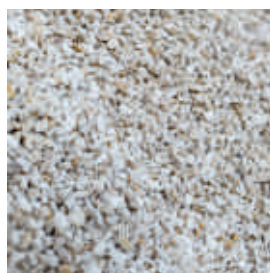
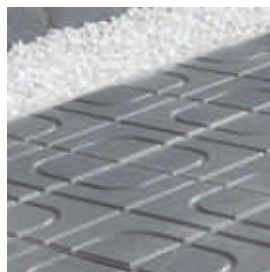
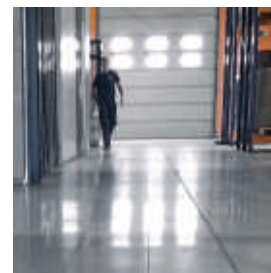
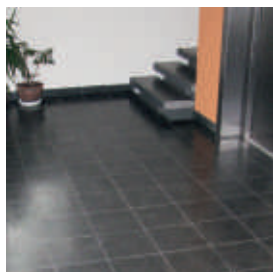


cidemat

ODOLNÉ PODLAHY



Kompletní výrobní sortiment na www.cidemat.cz



Pevné, stálé a odolné
podlahy Cidemat

KALENDÁŘ 2020

Teracová dlažba a teraco obecně vychází z jednoho ze základních přírodních materiálů, kterým je kámen. Tato obrovská přirozená variabilita kamene, v barvách, kresbách a tvarech, je základem množství kreseb a barevných kombinací našich výrobků. Díky moderní výrobní technologii jsou přirozené fyzikální vlastnosti kamene dále rozšířeny pro splnění všech užitečných vlastností tohoto výrobku, a pro splnění očekávání konečného uživatele.

Samotná výroba teracové dlažby a teracových prvků je velmi šetrná k přírodě, bez využívání zdraví škodlivých přísad a látek, chemických postupů a obecného zvyšování ekologické zátěže našeho okolí. Po dobu téměř 30 let našeho provozu jsme vždy velmi šetrně přistupovali k našemu okolí, především k přírodě, která nás obklopuje. Zřejmě to bylo dáno jednak naší povahou, našim životním přístupem, a i tím, že se s přírodou při zajišťování našich vstupních výrobních materiálů velmi často setkáváme v její původní podobě.

Proto jsme pro rok, s magickým číslem 2020, využili fotografického archivu našeho bývalého spolupracovníka a kamaráda Vlastimila Pírka, který s fotoaparátem a se svou zálibou ke všemu živému, nafotil řadu zajímavých fotografií v okolí našeho závodu i našeho města. Byli jsme překvapeni, že vůbec nežijeme ve vakuu, ale že šetrný přístup k přírodě má své opodstatnění a také svůj výsledek. Výběr fotografií pro kalendář nebyl vůbec jednoduchý, materiálu bylo mnoho.

V kalendáři, který je nyní ve Vašich rukou, je vždy na jedné straně fotografie některé z netradičních rostlin, živočichů a hub, se kterými se můžete v okolí naší firmy setkat. Musíte jen vědět, kde se nachází.

Přírodniny jsme potom doplnili širokou paletou našich realizací z teracové dlažby a teracových výrobků tak, abychom ukázali, že výrobek z přirozeného a přírodního materiálu má obrovské možnosti jak praktického tak i moderního designového využití.

Děkuji touto cestou za poskytnuté fotografie panu Vlastimilu Pírkovi. Použité záběry jsou pouhými momenty z jeho nesčetných expedicí po okolí naší firmy a města Hranic.

Za námět a složení celého kalendáře děkuji panu Michalovi Turečkovi.

Vám všem přeji za společnost **CIDEMAT Hranice, s.r.o.** hodně zdraví, štěstí a pohody v roce 2020, mnoho osobních i pracovních úspěchů, a především „jistotu Vašich kroků“!

Ing. Radek Hlavinka
jednatel společnosti



LEDEN
JANUARY
JANUAR

- 1 St** Nový rok
- 2 Čt** Karina / Vasil
- 3 Pá** Radmila / Radomil
- 4 So** Diana
- 5 Ne** Dalimil
- 6 Po** Tři králové
- 7 Út** Vilma
- 8 St** Čestmír
- 9 Čt** Vladan / Valtr
- 10 Pá** Břetislav
- 11 So** Bohdana
- 12 Ne** Pravoslav
- 13 Po** Edita
- 14 Út** Radovan
- 15 St** Alice



KLANOLISTKA OBECNÁ



ŠOUPÁLEK DLOUHOPRSTÝ



OSTROPESTRĚC MARIÁNSKÝ

- 16 Čt** Ctirad
- 17 Pá** Drahoslav
- 18 So** Vladislav / Vladislava
- 19 Ne** Doubravka
- 20 Po** Ilona / Sebastián
- 21 Út** Běla
- 22 St** Slavomír / Slavomíra
- 23 Čt** Zdeněk
- 24 Pá** Milena
- 25 So** Miloš
- 26 Ne** Zora
- 27 Po** Ingrid
- 28 Út** Otýlie
- 29 St** Zdislava
- 30 Čt** Robin / Erna
- 31 Pá** Marika

PROSINEC
2019

Pondělí	Úterý	Středa	Čtvrtek	Pátek	Sobota	Neděle
						1
2	3	4	5	6	7	8
9	10	11	12	13	14	15
16	17	18	19	20	21	22
23	24	25	26	27	28	29
30	31					

LEDEN
2020

Pondělí	Úterý	Středa	Čtvrtek	Pátek	Sobota	Neděle
		1	2	3	4	5
6	7	8	9	10	11	12
13	14	15	16	17	18	19
20	21	22	23	24	25	26
27	28	29	30	31		

ÚNOR
2020

Pondělí	Úterý	Středa	Čtvrtek	Pátek	Sobota	Neděle
					1	2
3	4	5	6	7	8	9
10	11	12	13	14	15	16
17	18	19	20	21	22	23
24	25	26	27	28	29	

AJ ZBRAŠOV
ARAGONITOVÉ JESKYNĚ
TEPLICE NAD BEČVOU

V těchto evropsky známých jeskyních se také, mimo vzácných a jedinečných krápníků a chráněných netopýrů, nachází naše teracová dlažba a teracové schody. Při velké opravě správné budovy a vstupu do jeskyní byly vstupní hala i schodiště do jeskyně provedeny z teracové dlažby ve vzoru TA 104, schody ve stejné kresbě s požadovanou protiskluznou úpravou. Teracová dlažba, která je vyráběna především z přírodního materiálu – vápencových drtí, do tohoto prostoru ideálně zapadá.



ÚNOR
FEBRUARY
FEBRUAR

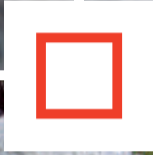
- 1 So** Hynek
- 2 Ne** Nela / Hromnice
- 3 Po** Blažej
- 4 Út** Jarmila
- 5 St** Dobromila
- 6 Čt** Vanda
- 7 Pá** Veronika / Verona
- 8 So** Milada
- 9 Ne** Apolena
- 10 Po** Mojmír
- 11 Út** Božena / Dezider
- 12 St** Slavěna / Slávka
- 13 Čt** Věnceslav / Věnceslava
- 14 Pá** Valentýn / Valentýna
- 15 So** Jiřina



TERČOVKA SKALNÍ



NETOPÝR VELKÝ



DIVIZNA VELKOKVĚTÁ

- 16 Ne** Ljuba
- 17 Po** Miloslava
- 18 Út** Gizela
- 19 St** Patrik
- 20 Čt** Oldřich
- 21 Pá** Lenka / Eleonora
- 22 So** Petr
- 23 Ne** Svatopluk
- 24 Po** Matěj / Matyáš
- 25 Út** Liliana
- 26 St** Dorota
- 27 Čt** Alexandr
- 28 Pá** Lumír
- 29 So** Horymír

**LEDEN
2019**

Pondělí	Úterý	Středa	Čtvrtek	Pátek	Sobota	Neděle
		1	2	3	4	5
6	7	8	9	10	11	12
13	14	15	16	17	18	19
20	21	22	23	24	25	26
27	28	29	30	31		

**ÚNOR
2020**

Pondělí	Úterý	Středa	Čtvrtek	Pátek	Sobota	Neděle
					1	2
3	4	5	6	7	8	9
10	11	12	13	14	15	16
17	18	19	20	21	22	23
24	25	26	27	28	29	

**BŘEZEN
2020**

Pondělí	Úterý	Středa	Čtvrtek	Pátek	Sobota	Neděle
						1
2	3	4	5	6	7	8
9	10	11	12	13	14	15
16	17	18	19	20	21	22
23	24	25	26	27	28	29
30	31					

**ALBERT
SUPERMARKET**

Naše teracová dlažba v různých vzorech a barvách se dlouhodobě používá při výstavbě podlah ve velmi namáhaných prostorech. Mezi velmi namáhané podlahy patří prodejní plochy obchodů, supermarketů a hypermarketů. Zde se především požaduje vysoká provozní odolnost podlahy, odolnost proti bodovému zatížení transportními prostředky, přírodní vzhled a snadná a levná provozní údržba. Všechny tyto vlastnosti ve velkém rozsahu splňuje naše teracová dlažba, ve všech rozměrech, vzorech a barvách.



BŘEZEN
MARCH
MÄRZ

- 1 Ne** Bedřich / Bedřiška
- 2 Po** Anežka
- 3 Út** Kamil
- 4 St** Stela
- 5 Čt** Kazimír
- 6 Pá** Miroslav
- 7 So** Tomáš
- 8 Ne** Gabriela / Zoltán
- 9 Po** Františka
- 10 Út** Viktorie



BĚLOPAVUČINEC HLÍZNATÝ



PRYŠEC ČERVENÝ



- 11 St** Anděla / Angelika
- 12 Čt** Řehoř
- 13 Pá** Růžena
- 14 So** Rút / Matylda
- 15 Ne** Ida



MAJKA OBEČNÁ

- 16 Po** Elena / Herbert
- 17 Út** Vlastimil / Vlastimila
- 18 St** Eduard

ÚNOR 2020	Pondělí	Úterý	Středa	Čtvrtek	Pátek	Sobota	Neděle
						1	2
	3	4	5	6	7	8	9
	10	11	12	13	14	15	16
	17	18	19	20	21	22	23
	24	25	26	27	28	29	

- 19 Čt** Josef / Josefa
- 20 Pá** Světlana / Světla
- 21 So** Radek

BŘEZEN 2020	Pondělí	Úterý	Středa	Čtvrtek	Pátek	Sobota	Neděle
							1
	2	3	4	5	6	7	8
	9	10	11	12	13	14	15
	16	17	18	19	20	21	22
	23	24	25	26	27	28	29
	30	31					

- 22 Ne** Leona / Lea

DUBEN 2020	Pondělí	Úterý	Středa	Čtvrtek	Pátek	Sobota	Neděle
			1	2	3	4	5
	6	7	8	9	10	11	12
	13	14	15	16	17	18	19
	20	21	22	23	24	25	26
	27	28	29	30			

- 24 Út** Gabriel
- 25 St** Marián

BEATRIX
VELKOPLOŠNÁ
BETONOVÁ DLAŽBA

Jedná se o naši novinku, kterou jsme začali vyrábět v minulém roce. Rozměr dlaždice 600x600mm je nyní velmi moderní. Při malé tloušťce dlaždice – jen 40mm, lze tuto dlažbu využít při výstavbě teras, chodníků a zpevněných ploch na zahradách, kdy je dlažba pokládána do štěrku nebo polosuchého betonu. Využití nachází také při výstavbě ploch na balkonech nebo střeších, kdy dlažbu pokládáme na terče. Velká plocha dlaždice a malá plošná hmotnost je její velkou výhodou při těchto stavbách.

- 26 Čt** Emanuel
- 27 Pá** Dita
- 28 So** Soňa
- 29 Ne** Taťána
- 30 Po** Arnošt / Ernest
- 31 Út** Kvido



DUBEN
APRIL
APRIL

- 1 St** Hugo
- 2 Čt** Erika
- 3 Pá** Richard
- 4 So** Ivana
- 5 Ne** Miroslava / Mirka
- 6 Po** Vendula / Venuše
- 7 Út** Heřman / Hermína
- 8 St** Ema
- 9 Čt** Dušan
- 10 Pá** Darja



MODŘENEC OBEČNÝ



RUMĚNICE POSPOLNÁ

- 11 So** Izabela
- 12 Ne** Julius
- 13 Po** Aleš
- 14 Út** Vincenc
- 15 St** Anastázie



TRSNATEC LUPENITÝ

- 16 Čt** Irena
- 17 Pá** Rudolf
- 18 So** Valérie

BŘEZEN 2020							
Pondělí	Úterý	Středa	Čtvrtek	Pátek	Sobota	Neděle	
						1	8
2	3	4	5	6	7	15	22
9	10	11	12	13	14	21	28
16	17	18	19	20	27	24	31
23	24	25	26	27	28	29	
30	31						

- 19 Ne** Rostislav / Rastislav
- 20 Po** Marcela
- 21 Út** Alexandra

DUBEN 2020							
Pondělí	Úterý	Středa	Čtvrtek	Pátek	Sobota	Neděle	
		1	2	3	4	5	12
6	7	8	9	10	11	18	25
13	14	15	16	17	24	21	28
20	21	22	23	24	25	26	
27	28	29	30				

- 22 St** Evženie
- 23 Čt** Vojtěch / Vojtěška

KVĚTEN 2020							
Pondělí	Úterý	Středa	Čtvrtek	Pátek	Sobota	Neděle	
				1	2	3	10
4	5	6	7	8	9	16	23
11	12	13	14	15	16	22	29
18	19	20	21	22	23	30	
25	26	27	28	29	30	31	

- 24 Pá** Jiří
- 25 So** Marek
- 26 Ne** Oto
- 27 Po** Jaroslav
- 28 Út** Vlastislav
- 29 St** Robert
- 30 Čt** Blahoslav



CETRIS
OKENICE

Naši zaměstnanci vyrábějí nejen teracovou dlažbu a teracové výrobky, ale také v našem závodě vyrábíme různé prvky založené na cementotřískové desce CETRIS, kterou vyrábí závod našeho holdingu. U nás z těchto desek vyrábíme různé výrobky, které nachází uplatnění na stavbách u nás i v zahraničí, např. ve výrobě kanalizačních šachet. Jedním ze zajímavých výrobků z desek CETRIS jsou tyto velké okennice, které jsme dodávali našemu holandskému partnerovi, dle jeho technických a rozměrových požadavků.

KVĚTEN
MAY
MAI

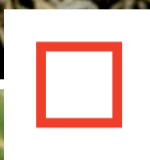
- 1 Pá** Svátek práce
- 2 So** Zikmund
- 3 Ne** Alexej / Alex
- 4 Po** Květoslav
- 5 Út** Klaudie
- 6 St** Radoslav / Radoslava
- 7 Čt** Stanislav
- 8 Pá** Den osvobození od fašismu (1945)
- 9 So** Ctibor
- 10 Ne** Blažena
- 11 Po** Svatava
- 12 Út** Pankrác
- 13 St** Servác
- 14 Čt** Bonifác
- 15 Pá** Žofie / Sofie



MUCHOMŮRKA JEŽATOHLAVÁ



PODBĚL LÉKAŘSKÝ



VÁŽKA ČERNOSKVRNNÁ

- 16 So** Přemysl
- 17 Ne** Aneta
- 18 Po** Nataša
- 19 Út** Ivo
- 20 St** Zbyšek
- 21 Čt** Monika
- 22 Pá** Emil
- 23 So** Vladimír / Vladimíra

DUBEN 2020	Pondělí	Úterý	Středa	Čtvrtek	Pátek	Sobota	Neděle
			1	2	3	4	5
	6	7	8	9	10	11	12
	13	14	15	16	17	18	19
	20	21	22	23	24	25	26
	27	28	29	30			

KVĚTEN 2020	Pondělí	Úterý	Středa	Čtvrtek	Pátek	Sobota	Neděle
					1	2	3
	4	5	6	7	8	9	10
	11	12	13	14	15	16	17
	18	19	20	21	22	23	24
	25	26	27	28	29	30	31

ČERVEN 2020	Pondělí	Úterý	Středa	Čtvrtek	Pátek	Sobota	Neděle
	1	2	3	4	5	6	7
	8	9	10	11	12	13	14
	15	16	17	18	19	20	21
	22	23	24	25	26	27	28
	29	30					

- 24 Ne** Jana / Vanesa
- 25 Po** Viola
- 26 Út** Filip
- 27 St** Valdemar
- 28 Čt** Vilém / Viliam
- 29 Pá** Maxmilián / Maxim
- 30 So** Ferdinand
- 31 Ne** Kamila

ČVUT Praha
HISTORICKÁ
TERACOVÁ DLAŽBA

Teracová dlažba patří mezi nejstarší podlahové krytiny. Setkáváme se s ní v historických kostelech, správních budovách, nemocnicích i školách. Obrovskou výhodou teracové dlažby je možnost velmi levně vyrobit identické repliky původních vzorů – vždyť kámen je zde od prvopočátku světa, jen zjistit, ze kterého lomu se dříve těžilo. Jednou ze zajímavých staveb byla rekonstrukce chodeb v historické budově ČVUT v Praze, kde je dlažba v provedení tehdejšího velmi populárního vzoru – šachovnice bílá/černá. Pro uvedenou stavbu jsme také dodávali nyní již netradiční rozměr dlažby 200x200mm.



ČERVEN
JUNE
JUNI

- 1 Po** Laura
- 2 Út** Jarmil
- 3 St** Tamara / Kevin
- 4 Čt** Dalibor
- 5 Pá** Dobroslav / Dobroslava
- 6 So** Norbert
- 7 Ne** Iveta / Slavoj
- 8 Po** Medard
- 9 Út** Stanislava
- 10 St** Gita / Margita



SMRŽ OBECNÝ



LILIE ZLATOHLAVÁ

- 11 Čt** Bruno
- 12 Pá** Antonie
- 13 So** Antonín
- 14 Ne** Roland / Herta
- 15 Po** Vít



UŽOVKA OBOJKOVÁ

- 16 Út** Zbyněk
- 17 St** Adolf

KVĚTEN 2020

Pondělí	Úterý	Středa	Čtvrtek	Pátek	Sobota	Neděle
				1	2	3
4	5	6	7	8	9	10
11	12	13	14	15	16	17
18	19	20	21	22	23	24
25	26	27	28	29	30	31

- 18 Čt** Milan / Milana
- 19 Pá** Leoš / Leo
- 20 So** Květa / Květuše
- 21 Ne** Alois / Aloisie

ČERVEN 2020

Pondělí	Úterý	Středa	Čtvrtek	Pátek	Sobota	Neděle
						7
1	2	3	4	5	6	14
8	9	10	11	12	13	21
15	16	17	18	19	20	28
22	23	24	25	26	27	
29	30					

- 22 Po** Pavla
- 23 Út** Zdeňka

ČERVENEC 2020

Pondělí	Úterý	Středa	Čtvrtek	Pátek	Sobota	Neděle
		1	2	3	4	5
6	7	8	9	10	11	12
13	14	15	16	17	18	19
20	21	22	23	24	25	26
27	28	29	30	31		

- 24 St** Jan
- 25 Čt** Ivan
- 26 Pá** Adriana / Adrian
- 27 So** Ladislav / Ladislava
- 28 Ne** Lubomír / Lubomíra
- 29 Po** Petr a Pavel
- 30 Út** Šárka



**BYTOVÝ DŮM
DOLNÍ BŘEŽANY**

Teracová dlažba Radka o rozměru 400x400x27mm se velmi často a s velkým úspěchem používá společně s teracovými schody na schodiště, podesty a chodby v bytových domech. Vstupy těchto bytových domů jsou provedeny v jednotné barvě a v jednotném vzoru, často používaném bílém provedení RB 219. Velkou výhodou teraca je možnost provedení jak dlažby, tak různých teracových prvků – v tomto případě obklady schodů a parapetních desek, v úplně shodném designu a za velmi dobrou cenu.

ČERVENEC

JULY

JULI



MUCHOMŮRKA RŮŽOVKA



1 St Jaroslava

2 Čt Patricie

3 Pá Radomír / Radomíra

4 So Prokop

5 Ne Den slovanských věrozvěstů Cyrila a Metoděje

6 Po Den upálení mistra Jana Husa (1415)

7 Út Bohuslava

8 St Nora

9 Čt Drahoslava / Drahuse

10 Pá Libuše / Amálie

11 So Olga / Helga

12 Ne Božek

13 Po Markéta

14 Út Karolína

15 St Jindřich

16 Čt Luboš

17 Pá Martina

18 So Drahomíra / Drahomír

19 Ne Čeněk

20 Po Eliáš / Ilja

21 Út Vítězslav / Vítězslava

22 St Magdaléna / Magda

23 Čt Libor / Larisa

24 Pá Kristýna

25 So Jakub

26 Ne Anna / Anita

27 Po Věroslav

28 Út Viktor / Alina

29 St Marta

30 Čt Bořivoj

31 Pá Ignác



KLEJICHA HEDVÁBNÁ



STŘEVÍK KOŽITÝ

ČERVEN 2020

Pondělí	Úterý	Středa	Čtvrtek	Pátek	Sobota	Neděle
1	2	3	4	5	6	7
8	9	10	11	12	13	14
15	16	17	18	19	20	21
22	23	24	25	26	27	28
29	30					

ČERVENEC 2020

Pondělí	Úterý	Středa	Čtvrtek	Pátek	Sobota	Neděle
		1	2	3	4	5
6	7	8	9	10	11	12
13	14	15	16	17	18	19
20	21	22	23	24	25	26
27	28	29	30	31		

SRPEN 2020

Pondělí	Úterý	Středa	Čtvrtek	Pátek	Sobota	Neděle
					1	2
3	4	5	6	7	8	9
10	11	12	13	14	15	16
17	18	19	20	21	22	23
24	25	26	27	28	29	30
31						

ZÁZEMÍ OBCHODNÍHO DOMU

Teracová dlažba je velmi pevný a kompaktní betonový prvek. Vyznačuje se vysokou povrchovou odolností, houževnatostí, odolností proti bodovému a provoznímu namáhání, a také snadnou provozní údržbou. Velkou výhodou také je, že se jedná o přírodní materiál. Proto se teracová dlažba velmi často používá na konstrukci podlah, které jsou velmi namáhány transportními prostředky a běžným provozem. Na této stavbě velkého obchodního centra projektant použil naši teracovou dlažbu Tereza, vzor TA 104, pro konstrukci podlahy v zavážecích korytech zásobování jednotlivých obchodů.



SRPEN

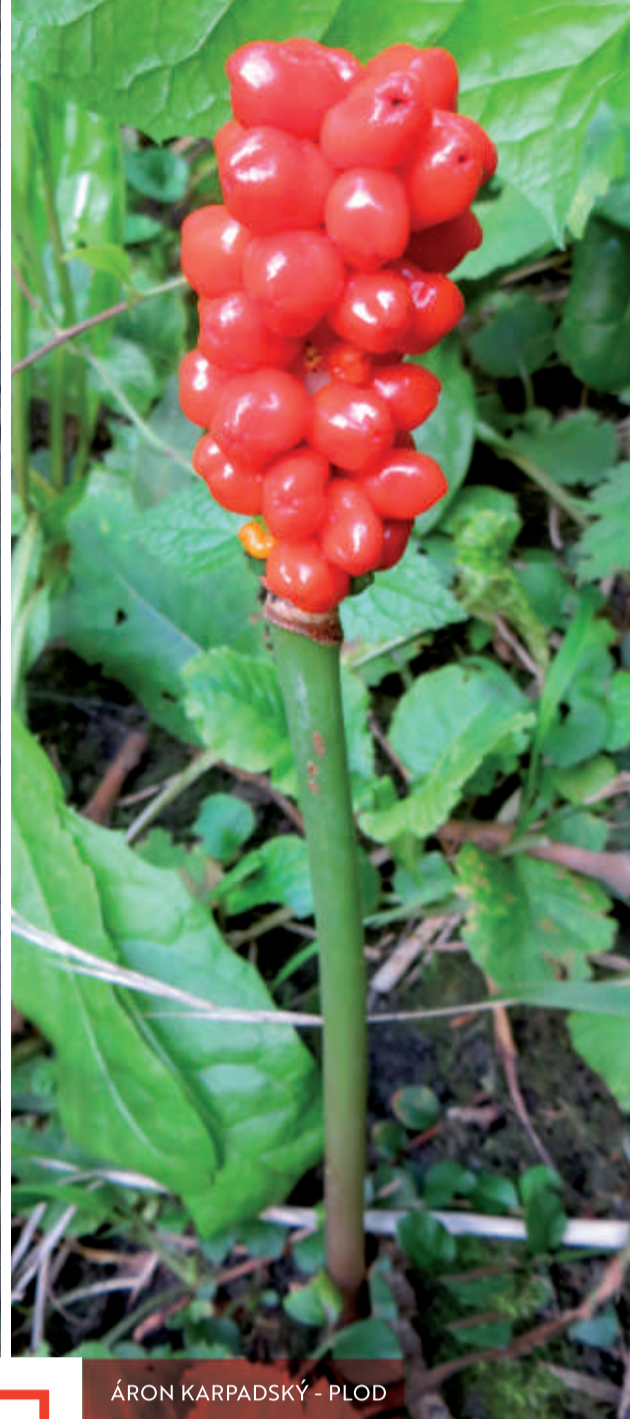
AUGUST

AUGUST

- 1 So** Oskar
- 2 Ne** Gustav
- 3 Po** Miluše
- 4 Út** Dominik / Dominika
- 5 St** Kristián
- 6 Čt** Oldřiška
- 7 Pá** Lada
- 8 So** Soběslav
- 9 Ne** Roman
- 10 Po** Vavřínek
- 11 Út** Zuzana
- 12 St** Klára
- 13 Čt** Alena
- 14 Pá** Alan
- 15 So** Hana



SÍROVEC ŽLUTOORANŽOVÝ



ÁRON KARPADSKÝ - PLOD



- 16 Ne** Jáchym
- 17 Po** Petra
- 18 Út** Helena / Jelena
- 19 St** Ludvík
- 20 Čt** Bernard
- 21 Pá** Johana
- 22 So** Bohuslav
- 23 Ne** Sandra
- 24 Po** Bartoloměj
- 25 Út** Radim
- 26 St** Luděk / Lud'ka
- 27 Čt** Otakar
- 28 Pá** Augustýn
- 29 So** Evelína
- 30 Ne** Vladěna
- 31 Po** Pavlína



KŘIŽÁK OBECNÝ

ČERVENEC 2020

Pondělí	Úterý	Středa	Čtvrtek	Pátek	Sobota	Neděle
		1	2	3	4	5
6	7	8	9	10	11	12
13	14	15	16	17	18	19
20	21	22	23	24	25	26
27	28	29	30	31		

SRPEN 2020

Pondělí	Úterý	Středa	Čtvrtek	Pátek	Sobota	Neděle
					1	2
3	4	5	6	7	8	9
10	11	12	13	14	15	16
17	18	19	20	21	22	23
24	25	26	27	28	29	30
31						

ZÁŘÍ 2020

Pondělí	Úterý	Středa	Čtvrtek	Pátek	Sobota	Neděle
	1	2	3	4	5	6
7	8	9	10	11	12	13
14	15	16	17	18	19	20
21	22	23	24	25	26	27
28	29	30				

HOTEL BARCELO PRAHA

Teracová dlažba a teraco obecně je tradiční materiál, který je používán na stavbách již několik staletí. Za tu dobu řada uživatelů měla možnost poznat výborné vlastnosti teraca a teracových dlažeb. Také velkou variabilitu, možnost různých vzorů, barev, různých tvarů, a i možnosti netypického řešení. Tyto vlastnosti byly podkladem pro projektanta, který při rekonstrukci historického domu v Praze a jeho změnu na hotel, využil teracovou dlažbu pro podlahu na všech chodbách a podestách, kdy zůstaly zachovány původní pískovcové schody. Moderní černé provedení teracové dlažby – náš vzor TA 102, dal chodbám v tomto hotelu „eleganci a šmrnc“.



1 Út Linda / Samuel

2 St Adéla

3 Čt Bronislav / Bronislava

4 Pá Jindřiška / Rozálie

5 So Boris

6 Ne Boleslav

7 Po Regína

8 Út Mariana

9 St Daniela

10 Čt Irma

11 Pá Denis / Denisa

12 So Marie

13 Ne Lubor

14 Po Radka

15 Út Jolana

16 St Ludmila / Lidmila

17 Čt Naděžda / Naďa

18 Pá Kryštof

19 So Zita

20 Ne Oleg

21 Po Matouš

22 Út Darina

23 St Berta

24 Čt Jaromír / Jaromíra

25 Pá Zlata / Zlatoše

26 So Andrea

27 Ne Jonáš

28 Po Václav / Václava,
Den české státnosti

29 Út Michal / Michael

30 St Jeroným



HELMUTOVKA PÁŘEZOVÁ



LÍČIDLO AMERICKÉ



BĚLÁSEK ZELNÝ

SRPEN
2020

Pondělí	Úterý	Středa	Čtvrtek	Pátek	Sobota	Neděle
					1	2
3	4	5	6	7	8	9
10	11	12	13	14	15	16
17	18	19	20	21	22	23
24	25	26	27	28	29	30
31						

ZÁŘÍ
2020

Pondělí	Úterý	Středa	Čtvrtek	Pátek	Sobota	Neděle
	1	2	3	4	5	6
7	8	9	10	11	12	13
14	15	16	17	18	19	20
21	22	23	24	25	26	27
28	29	30				

ŘÍJEN
2020

Pondělí	Úterý	Středa	Čtvrtek	Pátek	Sobota	Neděle
			1	2	3	4
5	6	7	8	9	10	11
12	13	14	15	16	17	18
19	20	21	22	23	24	25
26	27	28	29	30	31	

PRODEJNA
ICELAND

Požadavek na podlahu vycházel z jednotné koncepce anglického řetězce. Důležité bylo se maximálně přiblížit požadovanému barevnému řešení prostoru. To vše se podařilo splnit díky teracové dlažbě. Teracová dlažba má také tu obrovskou výhodu, že po položení na stavbě ji lze za velmi optimální náklady přebrousit. Tím se získá absolutně rovná a hladká podlaha, navíc z přírodního materiálu. Takto byla provedena i podlaha v této prodejně a tento způsob provedení konstrukce podlahy (velmi běžný v Anglii) jí dodává vyšší hodnotu. Výhodou teracové dlažby a podlah z teraca je její snadná a levná rekonstrukce. Právě přebroušením teraca i po několika letech náročného provozu, získává uživatel prakticky novou, hladkou a zářivou podlahu.



OCTOBER
OKTOBER

1 Čt Igor

2 Pá Olívie / Oliver

3 So Bohumil

4 Ne František

5 Po Eliška

6 Út Hanuš

7 St Justýna

8 Čt Věra

9 Pá Štefan / Sára

10 So Marina

11 Ne Andrej

12 Po Marcel

13 Út Renáta / Koloman

14 St Agáta

15 Čt Tereza / Terezie

16 Pá Havel / Galina

17 So Hedvika / Heda

18 Ne Lukáš

19 Po Michaela / Michala

20 Út Vendelín

21 St Brigita

22 Čt Sabina

23 Pá Teodor

24 So Nina

25 Ne Beáta

26 Po Erik

27 Út Šarlota / Zoe

28 St Alfréd / Den vzniku
samostatného
československého
tátu (1918)

29 Čt Silvie / Sylva

30 Pá Tadeáš

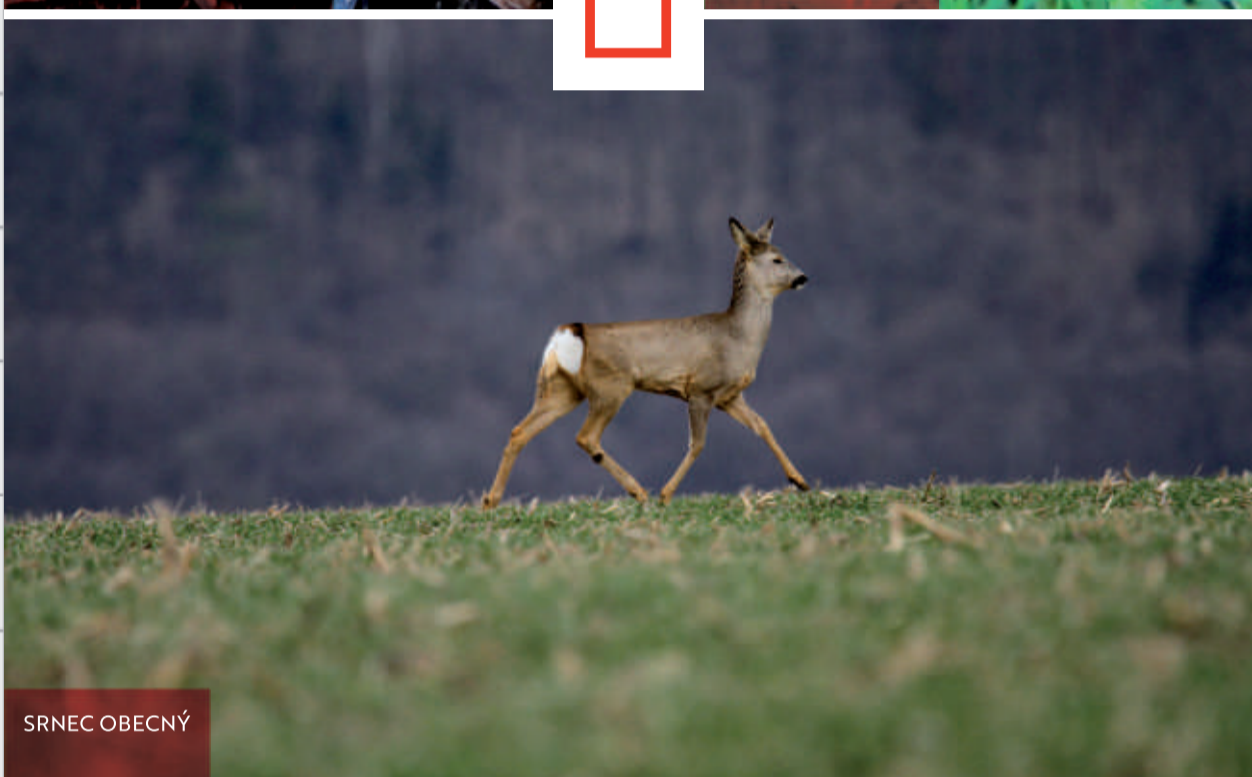
31 So Štěpánka



ŠUPINOVKA KOSTRBATÁ



PLONÍK OBECNÝ



SRNEC OBECNÝ

ZÁŘÍ
2020

Pondělí	Úterý	Středa	Čtvrtek	Pátek	Sobota	Neděle
	1	2	3	4	5	6
7	8	9	10	11	12	13
14	15	16	17	18	19	20
21	22	23	24	25	26	27
28	29	30				

ŘÍJEN
2020

Pondělí	Úterý	Středa	Čtvrtek	Pátek	Sobota	Neděle
			1	2	3	4
5	6	7	8	9	10	11
12	13	14	15	16	17	18
19	20	21	22	23	24	25
26	27	28	29	30	31	

LISTOPAD
2020

Pondělí	Úterý	Středa	Čtvrtek	Pátek	Sobota	Neděle
						1
2	3	4	5	6	7	8
9	10	11	12	13	14	15
16	17	18	19	20	21	22
23	24	25	26	27	28	29
30						

UMĚLECKO-
PRŮMYSLOVÁ
ŠKOLA
UHERSKÉ HRADIŠTĚ

Povodně v roce 1997 na Moravě napáchaly mnoho škod. Voda, která se přehnala i přes Uherské Hradiště, velmi poničila vstupní halu a chodby v přízemí historické budovy této školy tak, že se musela včetně podkladu rekonstruovat. To byl také důvod a zadání pro naši jednu z prvních rekonstrukcí historické teracové podlahy. Požadavek památkářů byl, že chodby ve všech patrech této školy musí být stejné. Pro rekonstrukci se nám podařilo splnit po stránce kresby a barevnosti vše a nově dodaná teracová dlažba byla prakticky k nerozeznání od původní. Také bordury ve vstupní hale tvořené vzorem „římského hada“ byly pro nás tehdy velmi zajímavou zkušeností.



LISTOPAD
NOVEMBER
NOVEMBER

- 1 Ne** Felix
- 2 Po** Tobiáš
Památka zesnulých
- 3 Út** Hubert
- 4 St** Karel / Karla
- 5 Čt** Miriam / Emerich
- 6 Pá** Liběna
- 7 So** Saskie / Andělín
- 8 Ne** Bohumír / Bohumíra
- 9 Po** Bohdan
- 10 Út** Evžen
- 11 St** Martin
- 12 Čt** Benedikt
- 13 Pá** Tibor
- 14 So** Sáva
- 15 Ne** Leopold



KORÁLOVEC BUKOVÝ



BŘEČŤAN STÁLEZELENÝ



RAK ŘÍČNÍ

- 16 Po** Otmar
- 17 Út** Mahulena / Gertruda,
Den boje za svobodu
a demokracii (1989)
- 18 St** Romana
- 19 Čt** Alžběta
- 20 Pá** Nikola
- 21 So** Albert
- 22 Ne** Cecílie
- 23 Po** Klement
- 24 Út** Emílie
- 25 St** Kateřina
- 26 Čt** Artur
- 27 Pá** Xenie / Oxana
- 28 So** René
- 29 Ne** Zina
- 30 Po** Ondřej

ŘÍJEN
2020

Pondělí	Úterý	Středa	Čtvrtek	Pátek	Sobota	Neděle
			1	2	3	4
5	6	7	8	9	10	11
12	13	14	15	16	17	18
19	20	21	22	23	24	25
26	27	28	29	30	31	

LISTOPAD
2020

Pondělí	Úterý	Středa	Čtvrtek	Pátek	Sobota	Neděle
						1
2	3	4	5	6	7	8
9	10	11	12	13	14	15
16	17	18	19	20	21	22
23	24	25	26	27	28	29
30						

PROSINEC
2020

Pondělí	Úterý	Středa	Čtvrtek	Pátek	Sobota	Neděle
	1	2	3	4	5	6
7	8	9	10	11	12	13
14	15	16	17	18	19	20
21	22	23	24	25	26	27
28	29	30	31			

**TERACOVÉ
OBKLADY
SCHODŮ**
BYTOVÉ DOMY OLOMOUC

Teraco se díky svým vlastnostem a přednostem opět stává moderním materiálem. Velká tvarová a barevná variabilita materiálu dávají projektantovi velké možnosti při řešení vnitřních prostor domů. Těchto vlastností bylo také využito pro konstrukci podlahy v chodbách a schodištích v nových bytových domech Rezidenční čtvrtě Svýcarská v Olomouci. Provedení obkladu schodů bylo v systému nášlap + podstupnice, v čistě bílém vzoru TA 219, kdy první a poslední schod ramene byl barevně odlišen. Chodby byly položeny z teracové dlažby Radka, ve formátu 400x400mm, ve shodné kresbě se schody.



PROSINEC
DECEMBER
DEZEMBER

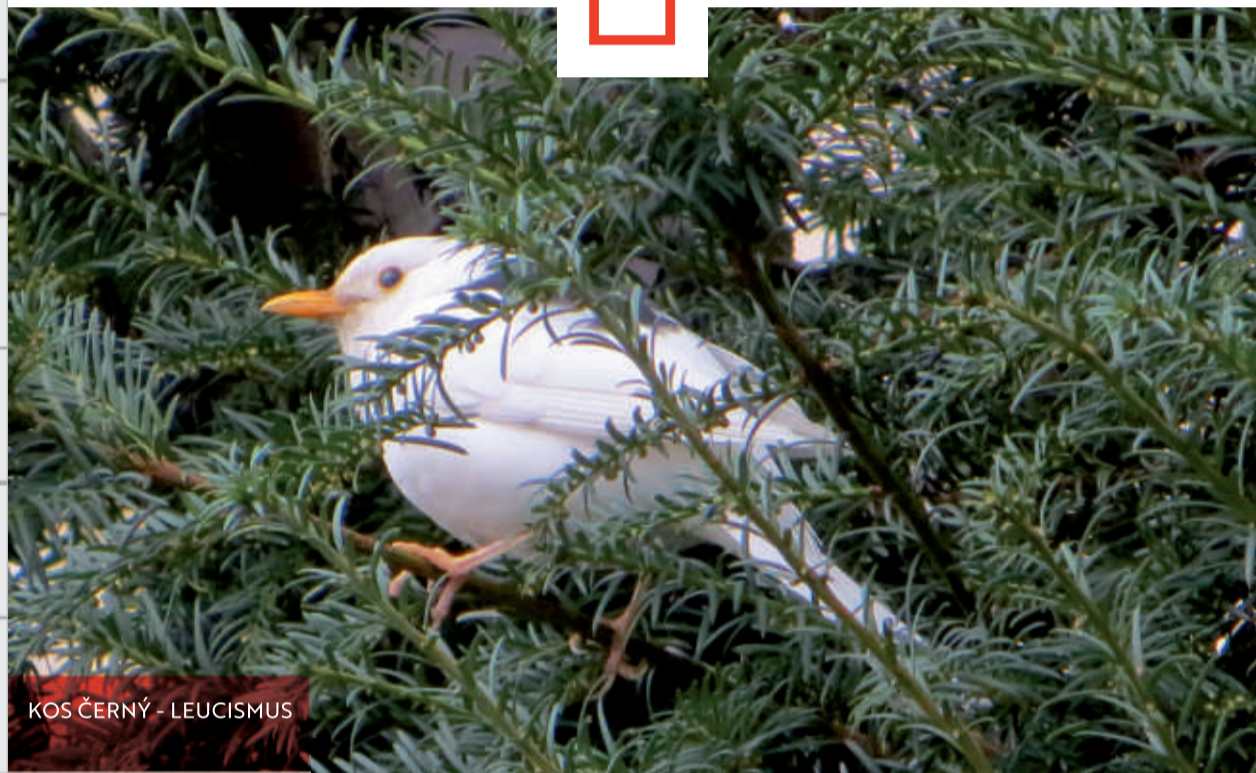
- 1 Út** Iva
- 2 St** Blanka
- 3 Čt** Svatoslav / Svatoslava
- 4 Pá** Barbora / Barbara
- 5 So** Jitka
- 6 Ne** Mikuláš / Nikolas
- 7 Po** Ambrož / Benjamín
- 8 Út** Květoslava
- 9 St** Vratislav / Vratislava
- 10 Čt** Julie
- 11 Pá** Dana / Danuše
- 12 So** Simona
- 13 Ne** Lucie
- 14 Po** Lýdie
- 15 Út** Radana / Radan
- 16 St** Albína
- 17 Čt** Daniel
- 18 Pá** Miloslav
- 19 So** Ester
- 20 Ne** Dagmar / Dáša
- 21 Po** Natálie
- 22 Út** Šimon
- 23 St** Vlasta
- 24 Čt** Adam a Eva, Štědrý den
- 25 Pá** Boží hod vánoční, 1.svátek vánoční
- 26 So** Štěpán, 2.svátek vánoční
- 27 Ne** Žaneta / Melánie
- 28 Po** Bohumila
- 29 Út** Judita
- 30 St** David
- 31 Čt** Silvestr



PENÍZOVKA SAMETONOHÁ



ŠAFRÁN BÍLÝ



KOS ČERNÝ - LEUCISMUS

LISTOPAD 2020

Pondělí	Úterý	Středa	Čtvrtek	Pátek	Sobota	Neděle
						1
2	3	4	5	6	7	8
9	10	11	12	13	14	15
16	17	18	19	20	21	22
23	24	25	26	27	28	29
30						

PROSINEC 2020

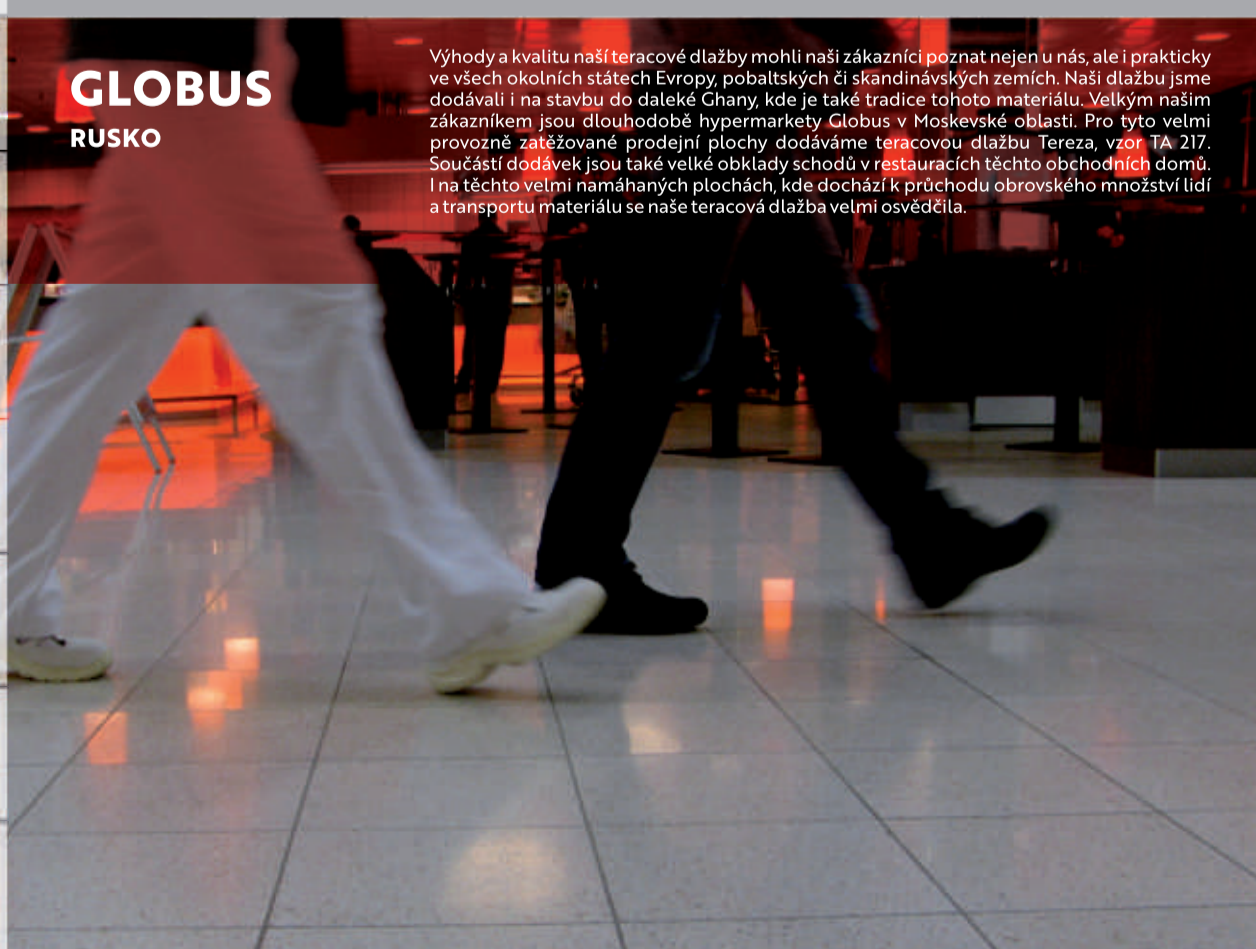
Pondělí	Úterý	Středa	Čtvrtek	Pátek	Sobota	Neděle
	1	2	3	4	5	6
7	8	9	10	11	12	13
14	15	16	17	18	19	20
21	22	23	24	25	26	27
28	29	30	31			

LEDEN 2021

Pondělí	Úterý	Středa	Čtvrtek	Pátek	Sobota	Neděle
				1	2	3
4	5	6	7	8	9	10
11	12	13	14	15	16	17
18	19	20	21	22	23	24
25	26	27	28	29	30	31

GLOBUS RUSKO

Výhody a kvalitu naší teracové dlažby mohli naši zákazníci poznat nejen u nás, ale i prakticky ve všech okolních státech Evropy, pobaltských či skandinávských zemích. Naši dlažbu jsme dodávali i na stavbu do daleké Ghany, kde je také tradice tohoto materiálu. Velkým našim zákazníkem jsou dlouhodobě hypermarkety Globus v Moskevské oblasti. Pro tyto velmi provozně zatěžované prodejní plochy dodáváme teracovou dlažbu Tereza, vzor TA 217. Součástí dodávek jsou také velké obklady schodů v restauracích těchto obchodních domů. I na těchto velmi namáhaných plochách, kde dochází k průchodu obrovského množství lidí a transportu materiálu se naše teracová dlažba velmi osvědčila.



Terrazzo tiles and terrazzo are generally based on one of the basic natural materials, stone. It is the enormous natural variability of the stone, in colors, drawings and shapes, that is the basis of many drawings and color combinations of our products. Thanks to modern production technology, the natural physical properties of the stone are further extended to meet all the utility properties of this product and to meet the expectations of the end user.

The production of terrazzo tiles and terrazzo elements is very environmentally friendly, without using harmful additives and substances, chemical processes and generally increasing the environmental burden of our surroundings. For almost 30 years of our operation, we have always treated our surroundings very carefully, especially the nature in our neighborhood. Obviously this was given by our nature, our attitude to life, and the fact that we often encounter nature in its original form in securing our input materials.

Therefore, for the year, with the magic number 2020, we used a photographic archive of our former colleague and friend Vlastimil Pírek, who with his camera and his passion for everything alive, shot many interesting photos around our factory and our city. We were surprised that we do not live in vacuum at all, but that a gentle approach to nature has both its merits and its outcome. The selection of photographs for the calendar was not easy at all, the material was many.

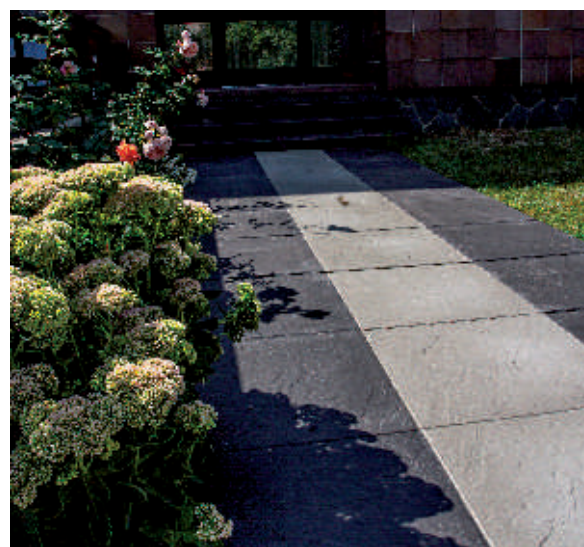
In the calendar, which is now in your hands, there is always a photo of some of the non-traditional plants, animals and fungi that you can meet in the vicinity of our company. You just need to know where it is.

We then added nature to our wide range of terrazzo tiles and terrazzo products to show that a product made of plain and natural materials has enormous possibilities for both practical and modern design use.

I would like to thank Mr. Vlastimil Pírek for the provided photos. The shots used are only moments from his countless expeditions around our company and the town of Hranice.

I would like to thank Michal Tureček for the theme and composition of the whole calendar.

I wish you all for **CIDEMAT Hranice, s.r.o.** good health, happiness and well-being in 2020, many personal and professional achievements, and above all, "safety of your steps"!





cidemat

CIDEMAT Hranice, s.r.o.

Provozovna

Bělotínská č. 288
753 01 Hranice

GPS souřadnice

49°33'41.3"N, 17°45'42.2"E

Telefon

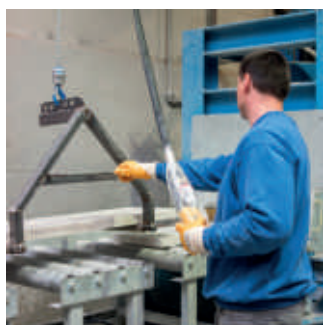
+420 / 581 829 366-7
+420 / 602 569 187
+420 / 606 709 423

E-mail

cidemat@cidemat.cz
prodej@cidemat.cz

www.cidemat.cz

Obchodní rejstřík: Krajský soud v Ostravě oddíl C, vložka 11957. Datum zápisu: 30. března 1994.



Fakturační údaje

CIDEMAT Hranice, s.r.o.

Skalní 1088, P.O.Box 81
753 01 Hranice

IČ: 496 067 86

DIČ: CZ 496 067 86

Otevírací doba

Expedice dlažby

Pondělí – Pátek
od 6:00 do 13:30 hodin

Obchodní oddělení

Pondělí – Pátek
od 6:00 do 15:00 hodin

Naše výrobky splňují požadavky příslušných technických norem a předpisů:

- Teracové dlažby a teracové prvky dle ČSN EN 13748-1 a ČSN EN 13748-2 (Teracové dlaždice)
- Betonové dlažby dle ČSN EN 1339 (Betonové dlažební desky)
- Protiskluznost dle ČSN 74 4507
- Máme zavedený systém řízení jakosti dle ČSN EN ISO 9001:2016

ISO 9001:2016



Všechny potřebné certifikáty a prohlášení najdete na stránkách www.cidemat.cz

cidemat

ODOLNÉ PODLAHY

