

# Vyvýšený záhon a kompostér



Plocha až **1,57m<sup>2</sup>**

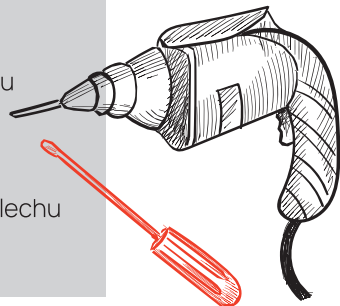
- Moderní, vysoce odolný vyvýšený záhon s možností netradičního rozšiřování pro pěstování různých bylin nebo květin v truhlících.
- Velká účinná plocha vyvýšeného záhonu = 1,57 m<sup>2</sup>, s přístupem ze všech stran.
- Optimální výška záhonu pro snadné obdělávání.

Univerzální, pevný a trvanlivý kompostér pro každou zahradu. Objem pro uložení biologického odpadu je minimálně 1 m<sup>3</sup>.

- **Velmi snadno a rychle smontovatelný, praktický**
- **Snadná úprava rozměru záhonu nebo kompostéru - řezání desek**

## Set obsahuje

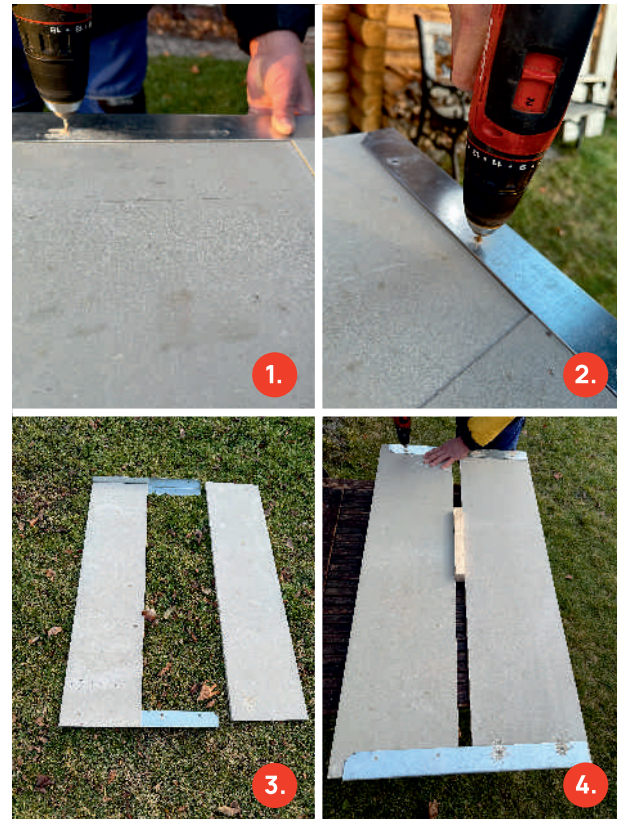
- 8 ks cetrisových přířezů v rozměru 1.250 x 300 x 22 mm
- 32 vrtů 6 x 20mm
- 4 rohové dílce z pozinkovaného plechu
- vrták na předvrtání otvorů



## CO POTŘEBUJETE

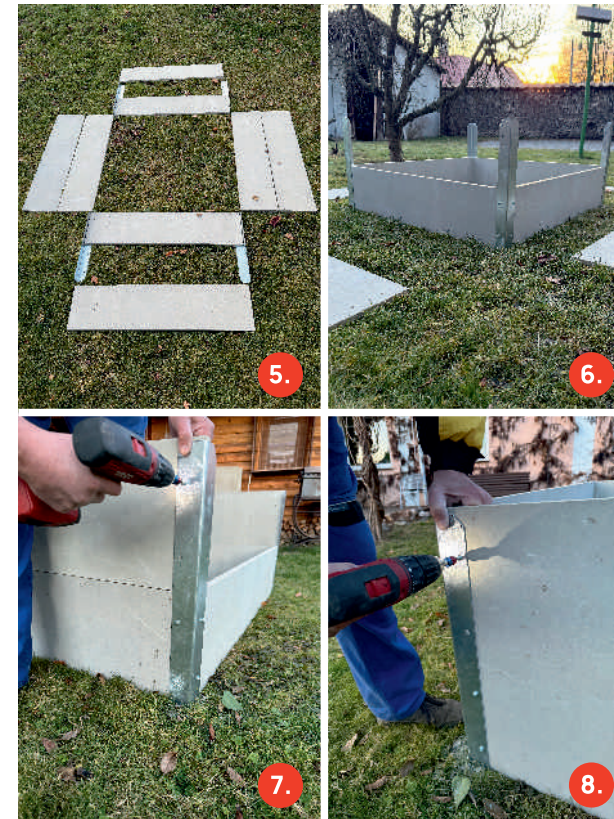
1. **AKU vrtací šroubovák**
2. **Chuť ke skládání záhonu nebo kompostéru.**

## Postup montáže dle návodu



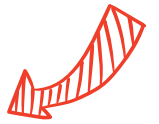
## Návod k montáži

1. Dva cetrisové přířezy položíme vedle sebe na zahradní stůl nebo jinou pevnou podložku, viz obr. 1. Dle obrázku přiložíme rohové dílce a dle děr v plechu předvrtáme otvory pro vruty do desek Cetriz viz obr. 2. Rohové díly přišroubujeme ke spodní desce, viz obr. 3. Horní desku zatím necháme volnou pro snadnější a lehčí manipulaci při vlastní montáži. Stejný způsob přípravy opakujeme i u protilehlé strany. Pokud budeme skládat kompostér, tak mezi deskami necháme mezeru o šířce 30-50mm, viz obr. 4.
2. Jednotlivé díly si umístíme na místo, kde bude vyvýšený záhon/kompostér umístěn, viz obr. 5.
3. Postavíme desku s rohovým dílem a připevníme k rohovému dílu boční desku, viz obr. 6, na obou stranách. Dbáme na to, aby montované desky byly ve stejné výšce, viz obr. 7. Stejný postup provedeme i na druhé straně, kdy vždy našroubujeme vruty pro zpevnění.
4. Postavíme desku s rohovým dílem a připevníme k rohovému dílu boční desku, viz obr. 6, na obou stranách. Dbáme na to, aby montované desky byly ve stejné výšce, viz obr. 7. Stejný postup provedeme i na druhé straně, kdy vždy našroubujeme vruty pro zpevnění.
5. Posledním krokem je montáž a přišroubování posledních dvou bočních desek. Opět pro montáž kompostéru počítáme s mezerou mezi deskami o šířce 30-50mm.



CIDEMAT Hranice, s.r.o.  
Skalní 1088, P.O.Box 81  
753 01 Hranice  
+420 581 829 366-7  
cidemat@cidemat.cz  
www.cidemat.cz

Sleduj nás na



Na hotový vyvýšený záhon lze snadno namontovat konzole pro umístění truhlíků na pěstování bylin, popínavých jahod či případně okrasných květin.

Příklady technického řešení lze vidět z obr. 10-13. Pro uvedené řešení lze využít komponenty zakoupené v marketu HORNBACH:

Vyvýšený záhon Cetriz viz obr. 10 lze snadno a jednoduše pro vlastní „zahradničení“ rozšířit. Jedním z příkladů rozšíření je instalace truhlíku a pracovní desky či desky pro umístění případných drobných květináčů.

Jedním z optimálních řešení je v Hornbachu zakoupení následujících položek:

- Truhlík Bergamot 60 cm Taupe
- Držák truhlíku stabil. 22 x 17 cm
- Vratový šroub M5 x 30 s maticí - 8 ks

Držák truhlíku je velmi masivní a kompaktní, a z jednotlivých dílů lze složit držák truhlíku i držák pracovní desky - viz foto 13. Samozřejmě lze rozšíření provést i jiným způsobem a rozměry desky, její výborné vlastnosti a snadná úprava to dokáže snadno zajistit.

K těmto setům pro montáž vyvýšených záhonů a kompostérů CETRIS můžeme dodat i cetrisové přířezy, o rozměru 1.250 x 300 x 22 mm.

Pomocí těchto přířezů lze na zahradě a v okolí domu provést řadu drobných staveb či zlepšení zahrady a okolí domu. V přiložené obrázkové příloze posíláme pár nápadů z našeho okolí, co vše lze z uvedených přířezů, při šikovnosti majitelů a kutilů, vyrobit a zkonstruovat.

V dané oblasti opravdu lze tyto přířezy využít na velkou spoustu netradičních řešení.

**Cetrisové přířezy 1.250 x 300 x 22 mm nakoupíte v HORNBACHU.**

Co všechno se dá z cetrisových přířezů vymyslet? Otoč na druhou stranu a uvidíš...





**Pískoviště**

**Výplně plotu**

**Cetrisový podklad pod bazén**

**Obrubník**

**Vyvýšený záhon**

Budeme rádi, když nám svůj výrobek představíte a zašlete nám fotografii provedení přes QR kód.

**Příklady použití**

# CETRIS HOBBY DESEK

**Záhon**

**Cetrisová terasa**

**Plot**

**Kompostér**

**Dětský domeček**

**Zahradní domek**

**Kompostér**

**Opěrná stěna**

**Cetrisové květináče**

**cidemat**

ODOLNÉ PODLAHY

**TERACOVÉ A BETONOVÉ ZAHRADNÍ KRUHY**

## Netradiční řešení Vašich exteriérů

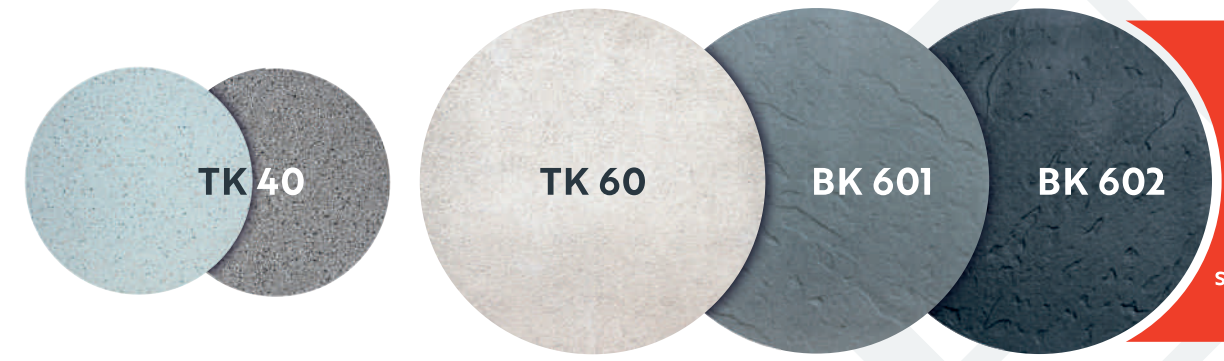
Především pro exteriéry – zahrady, dětská hřiště, veřejné prostranství – pro zajímavé řešení venkovních ploch lze využít teracové nebo betonové zahradní kruhy.

### Teracový kruh

400 mm / 600 mm, 27 mm / 38 mm, 8,5 kg / 24 kg

### Betonový kruh

600 mm / 40 mm, 28 kg



**Hledáte něco jiného?**  
Teracovou dlažbu, schody aj. Naskenujte a prohlédněte si naše webové stránky...

### Teracový kruh – nášlap

Teracová kresba je v provedení v šedém nebo bílém cementu – dle nabídky. Povrch teracového kruhu je tryskaný – protiskluzová úprava.

Vyrábí se o průměru **400 mm** a tloušťce **27 mm** nebo **600 mm** a tloušťce **38 mm**.

### Betonový kruh – nášlap

se vyrábí také o průměru **600 mm** a tloušťce **40 mm**. Povrch betonového zahradního kruhu je reliéf – kámen a povrch je tryskaný.

Betonový kruh se vyrábí v šedém provedení **BK 601** a tmavém provedení **BK 602**.

**Kruhovou dlažbu lze rovněž kombinovat s velkoplošnou čtvercovou dlažbou**, viz. foto níže. I tuto dlažbu vyrábíme v rozměru **600 x 600 mm** a tloušťce **40 mm** se stejnou povrchovou úpravou.

V našem zahradním programu Vám nabízíme i možnost dodání betonových a teracových zahradních kruhů/nášlapů o průměru 600 a 400 mm. Jejich umístění na zahradě či v exteriéru je jednoduché, a mimo přiložený prospekt můžete možnosti využití shlédnout na [www.cidemat.cz](http://www.cidemat.cz)

Naše výrobky splňují požadavky příslušných technických norem a předpisů:

- Teracové dlažby a teracové prvky dle ČSN EN 13748-1 a ČSN EN 13748-2 (Teracové dlaždice)
- Betonové dlažby dle ČSN EN 1339 (Betonové dlažební desky)
- Protiskluznost dle ČSN 74 4507
- Protiskluznost dle ČSN EN 16165"22
- Certifikát environmentálního prohlášení o produktech dle normy ČSN EN 15804+A2:2020, ČSN EN 16757:2018
- Máme zavedený systém řízení jakosti dle ČSN EN ISO 9001:2016

Všechny potřebné certifikáty a prohlášení najdete na našich stránkách.



CIDEMAT Hranice, s.r.o.

**Provozovna**  
Bělotínská č. 288  
753 01 Hranice

**Telefon**  
+420 / 581 829 366-7  
+420 / 602 569 187  
+420 / 775 305 686

[www.cidemat.cz](http://www.cidemat.cz)

**E-mail**  
cidemat@cidemat.cz  
prodej@cidemat.cz

