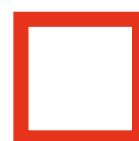
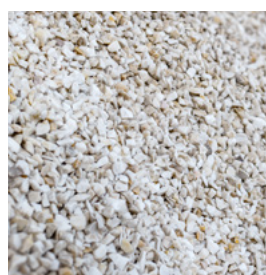
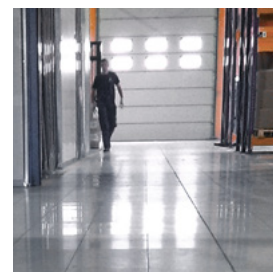
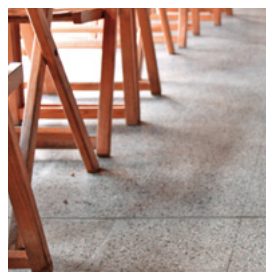
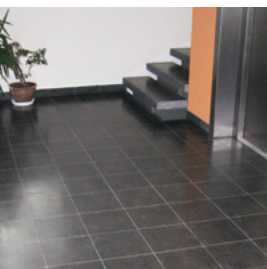
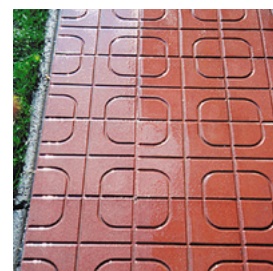
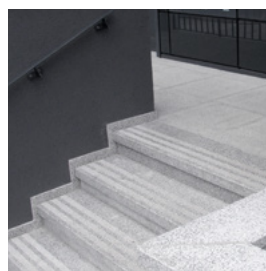


cidemat

WYTRZYMAŁE PODŁOGI



Kompletny asortyment produkcji na www.cidemat.cz



Mocne, trwałe i wytrzymałe posadzki Cidemat

2020/2021

Płytki podłogowe do wewnątrz

Płytki lastrykowe stosowane są w miejscach, gdzie wymagana jest bardzo wytrzymała, stabilna i mocna podłoga wykonana z naturalnego materiału, łatwa w utrzymaniu.



Przemysł – hale produkcyjne i magazynowe, warsztaty produkcyjne



Serwisy – serwisy samochodowe i serwisy ogumienia, stacje kontroli technicznej, warsztaty serwisowe sprzętu



Hipermarkety, supermarkety, centra handlowe



Korytarze bloków mieszkalnych, pomieszczenia wspólne, atria, schody wejściowe



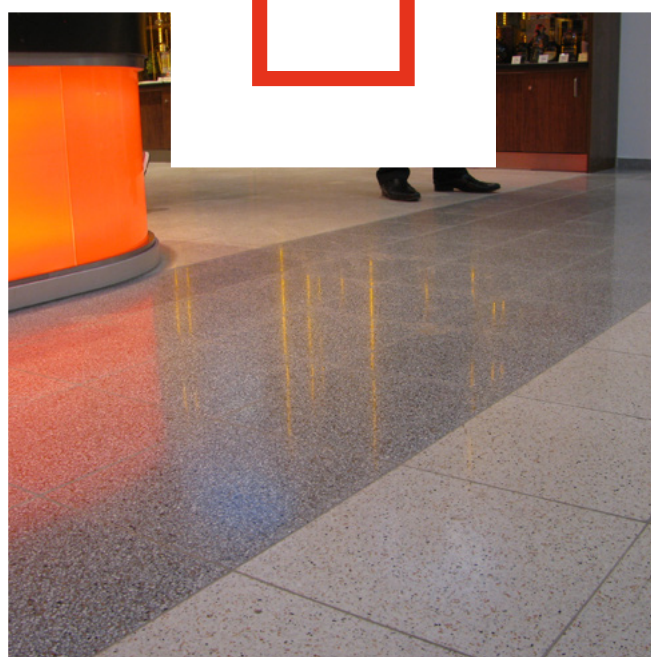
Zabytkowe podłogi – renowacja starych posadzek wykonanych z lastryka, specjalne elementy lastrykowe, mieszanki dla wylewanego lastryka

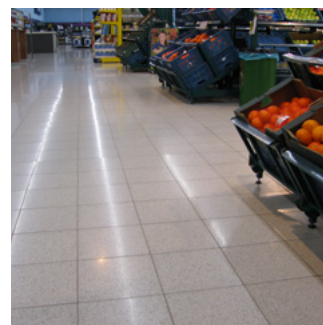
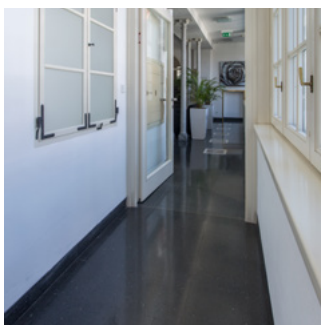
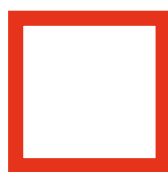
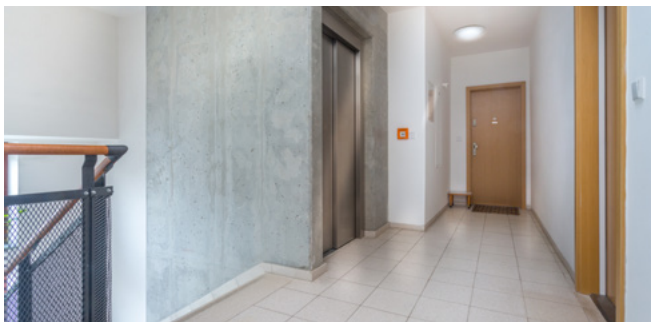
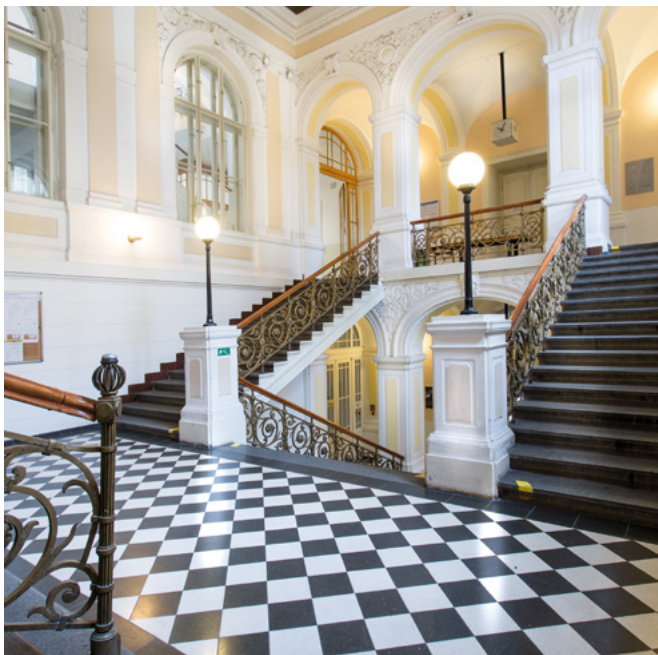


Elementy lastrykowe – okładziny schodów, płyty parapetowe, architektura cmentarna



Specjalne elementy z lastryka i betonu – różne rodzaje wykończenia powierzchni





Aktualny cennik na
www.cidemat.cz





Wymiary

300 x 300 mm

Grubość

24 mm

Waga płytki

5,0 kg

MARGITA

GŁADKIE PŁYTKI
LASTRYKOWE

Bardzo mocne płytki przeznaczone do wykonywania wytrzymałych posadzek w garażach, piwnicach, warsztatach samochodowych i serwisach. Płytki lastrykowe mają dwie warstwy. Dolna warstwa rdzeniowa składa się ze żwiru rzeczno-cementu portlandzkiego, warstwę wierzchnią tworzy grys marmurowy lub lastrykowy o różnych kolorach i frakcjach. Funkcję spoiwa w warstwie wierzchniej pełni cement portlandzki biały lub szary. Masie tej warstwy można nadać kolor przy użyciu odpowiednich barwników.

Zastosowanie

Płytki lastrykowe można stosować we wnętrzach i na zewnątrz centrów handlowych, hal dworcowych, szkół, szpitali, hallów wejściowych i in. (płytki głównie z białym cementem). Płytki lastrykowe znajdują zastosowanie także w halach przemysłowych, magazynach, pralniach, budynkach gospodarczych, garażach, serwisach, piwnicach i in. (płytki głównie z szarym cementem).

Na życzenie możemy wykonać kolorowy wzór.

Do wszystkich płytek oferujemy także listwy cokołowe o identycznym wzorze.

Parametry techniczne

Waga płytki (kg)	5	Odporność na mróz	spetnia
Waga powierzchniowa(kg/m²)	55	Przeciwoślizgowość	> 0,6
Wytrzymałość na rozciąganie przy zginaniu (N/mm²)	min. 5	Zawartość Ra 226 (Bq/kg)	< 20
Ścieralność (cm³/50cm²)	maks. 26	Ilość płytek w paletcie	188
Nasiąkliwość	< 8 %	Ilość m² w paletcie	16,92
		Waga palety (kg)	960

MARGITA podstawowe wzory



MA 104



MA 105



MA 221

Wymiary

400 x 400 mm

Grubość

27 mm

Waga płytki

10,0 kg

RADKA

**GŁADKIE PŁYTKI LASTRYKOWE
O NOWOCZESNYCH WYMIARACH**

Bardzo mocne płytki przeznaczone do wykonywania wytrzymałych posadzek w przejściach, korytarzach i atriach budynków biurowych, ośrodków administracyjnych, szkół i szpitali. Duży rozmiar płytek umożliwia stworzenie efektownych rozwiązań przestrzeni. Płytki lastrykowe mają dwie warstwy. Dolna warstwa rdzeniowa składa się ze żwiru rzeczno-cementu portlandzkiego, warstwę wierzchnią tworzy grys marmurowy lub lastrykowy o różnych kolorach i frakcjach. Funkcję spoiwa w warstwie wierzchniej pełni cement portlandzki biały lub szary. Masie tej warstwy można nadać kolor przy użyciu odpowiednich barwników.

Zastosowanie

Płytki lastrykowe można stosować we wnętrzach i na zewnątrz centrów handlowych, hal dworcowych, szkół, szpitali, hallów wejściowych i in. Razem z lastrykową okładziną stopni schodowych to bardzo estetyczne rozwiązanie korytarzy i schodów wejściowych bloków mieszkalnych i centrów biurowych.

Na życzenie możemy wykonać kolorowy wzór.

Do wszystkich płytek oferujemy także listwy cokołowe o identycznym wzorze.

Parametry techniczne

Waga płytki (kg)	10	Odporność na mróz	spełnia
Waga powierzchniowa(kg/m²)	63	Przeciwpoślizgowość	> 0,6
Wytrzymałość na rozciąganie przy zginaniu (N/mm²)	min. 5	Zawartość Ra 226 (Bq/kg)	< 20
Ścieralność (cm³/50cm²)	maks. 26	Ilość płytek w paletcie	88
Nasiąkliwość	< 8 %	Ilość m² w paletcie	14,08
		Waga palety (kg)	910

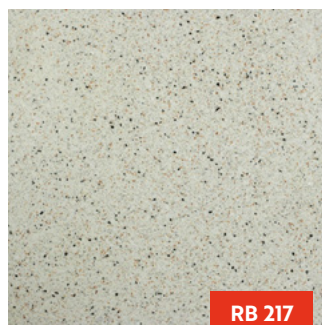
RADKA podstawowe wzory (szary cement)



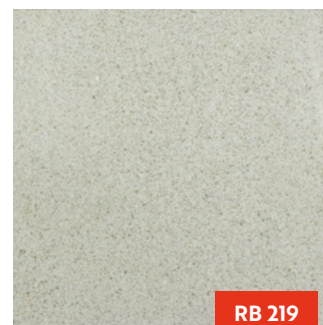
RB 103



RB 119



RB 217



RB 219



Wymiary

300 x 300 mm

Grubość

30 mm

Waga płytki

6,0 kg

TEREZA

GŁADKIE PŁYTKI
LASTRYKOWE

Bardzo mocne płytki, wytrzymałe na wysokie obciążenia punktowe podczas użytkowania. Płytki lastrykowe mają dwie warstwy. Dolna warstwa rdzeniowa składa się ze żwiru rzeczno-cementu portlandzkiego, warstwę wierzchnią tworzy grys marmurowy lub lastrykowy o różnych kolorach i frakcjach. Funkcję spoiwa w warstwie wierzchniej pełni cement portlandzki biały lub szary. Masie tej warstwy można nadać kolor przy użyciu odpowiednich barwników.

Parametry techniczne

Waga płytki (kg)	6	Odporność na mróz	spełnia
Waga powierzchniowa (kg/m²)	66	Przeciwoślizgowość	> 0,6
Wytrzymałość na rozciąganie przy zginaniu (N/mm²)	min. 5	Zawartość Ra 226 (Bq/kg)	< 20
Ścieralność (cm³/50cm²)	maks. 26	Ilość płytek w palecie	156
Nasiąkliwość	< 8 %	Ilość m² w palecie	14,04
		Waga palety (kg)	960

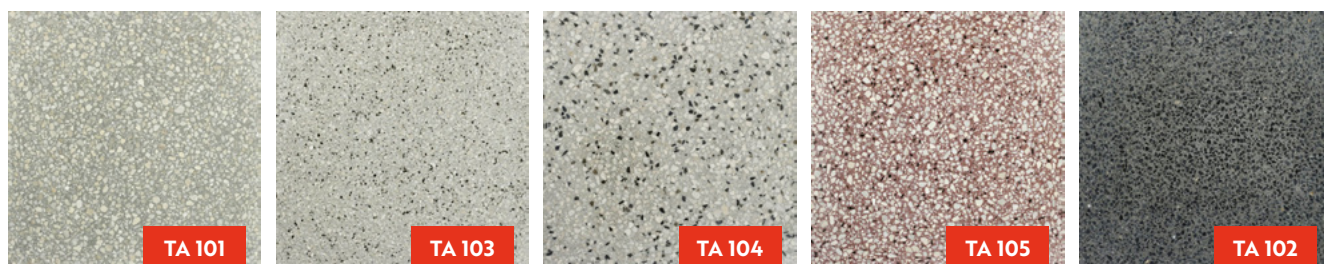
Zastosowanie

Płytki lastrykowe można stosować we wnętrzach i na zewnątrz centrów handlowych, hal dworcowych, szkół, szpitali, hallów wejściowych i in. (płytki głównie z białego cementu).

Płytki lastrykowe znajdują zastosowanie także w halach przemysłowych, magazynach, pralniach, budynkach gospodarczych, garażach, serwisach, piwnicach i in. (płytki głównie z szarego cementu).



TEREZA podstawowe wzory (szary cement)



TEREZA podstawowe wzory (biały cement)



TEREZA produkcja na zamówienie (przykłady)



Potrzebują Państwo listew cokołowych, aby zakończyć posadzkę? Listwy cokołowe wytwarzamy w różnych wykończeniach. Czy mają Państwo jakieś niestandardowe życzenie? Prosimy o kontakt z nami, a my postaramy się znaleźć dla Państwa odpowiednie rozwiązanie.

Płytki do zastosowań zewnętrznych

Płytki znajdują zastosowanie przy wykonywaniu chodników, stref dla pieszych, placów parkowych, wokół domów i in.



O wymiarach podstawowych do praktycznych zastosowań



O dużym formacie w celu osiągnięcia ekskluzywnego wyglądu



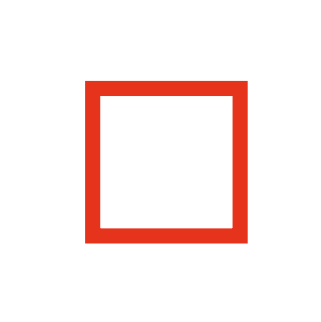
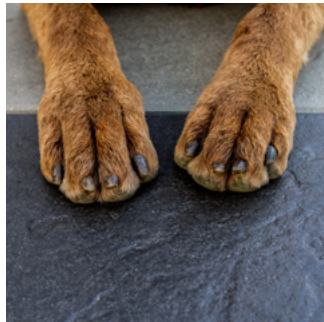
Płytki lastrykowe Radka w wariantach przeznaczonych do zastosowania zarówno we wnętrzach, jak i na zewnątrz



Możliwe kombinacje kolorystyczne

Aktualny cennik na www.cidemat.cz







Wymiary

300 x 300 mm

Grubość

33 mm

Waga płytki

6,5 kg

Zastosowanie

Płytki lastrykowe Ornela znajdują zastosowanie na tarasach, przy wejściach do budynków, w otoczeniu basenów, w otwartych atriach i in.



ORNELA

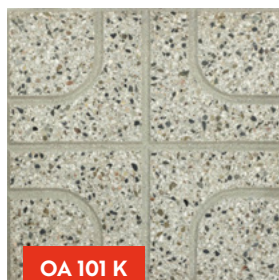
PŁYTKI LASTRYKOWE Z RELIEFEM

Płytki mają dwie warstwy. Dolna warstwa rdzeniowa składa się ze żwiru rzeczno-cementowego i cementu portlandzkiego, warstwę wierzchnią tworzy struktura lastrykowa z wytłoczonym reliefem. Wytłoczony relief poprawia właściwości antypoślizgowe płytek, co zmniejsza niebezpieczeństwo poślizgnięcia się na mokrych płytkach (deszcz, śnieg).

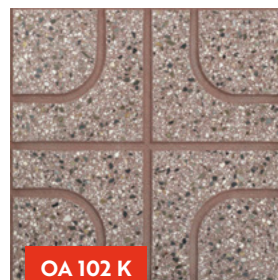
Parametry techniczne

Waga płytki (kg)	6,5	Odporność na mroź	spełnia
Waga powierzchniowa (kg/m²)	72	Przeciwpoślizgowość	> 0,6
Wytrzymałość na rozciąganie przy zginaniu (N/mm²)	min. 5	Zawartość Ra 226 (Bq/kg)	< 20
Ścieralność (cm³/50cm²)	maks. 26	Ilość płytek w palecie	144
Nasiąkliwość	< 8 %	Ilość m² w palecie	12,96
		Waga palety (kg)	960

ORNELA podstawowe wzory



OA 101 K



OA 102 K



OA 201 K



Wymiary

300 x 300 mm

Grubość

33, 35 mm

Waga płytki

7,0 kg

BEATRIX

PŁYTKI BETONOWE
GŁADKIE LUB Z RELIEFEM

Płytki betonowe gładkie lub z reliefem wytwarzane są z piasku rzeczego i szarego cementu portlandzkiego. Z uwagi na swoją wysokość i wymiary znajdują zastosowanie przy realizacji powierzchni przeznaczonych do chodzenia, jakimi są chodniki koło domów, chodniki zewnętrzne albo utwardzone powierzchnie.

Zastosowanie

Płytki betonowe Beatrix stosowane są do realizacji chodników, stref dla pieszych, przestrzeni parkingowych, okolicy domów i in.

BEATRIX podstawowe wzory

Parametry techniczne

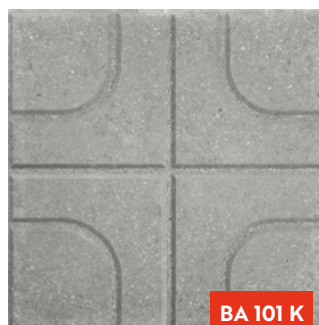
Waga płytki (kg)	7	Odporność na mróz	spetnia
Waga powierzchniowa (kg/m²)	77	Zawartość Ra 226 (Bq/kg)	< 20
Wytrzymałość na rozciąganie przy zginaniu (N/mm²)	min. 5	Ilość płytek w palecie	144, 140
Nasiąkliwość	< 6 %	Ilość m² w palecie	12,96; 12,6
		Waga palety (kg)	1000



BA 100



BA 102



BA 101 K



BA 102 K

BEATRIX XL – SPECJALNE PŁYTKI NA SPECJALNE MIEJSCA


Wymiary

600 x 600 mm

Grubość

40 mm

Waga płytki

32,0 kg

Zastosowanie

Płytki wielkowymiarowe znajdują zastosowanie przy realizacji tarasów domów jednorodzinnych, atriów zewnętrznych, chodników, powierzchni dla pieszych i powierzchni parkowych, płytki nie są przeznaczone do tego, aby poruszały się po nich samochody osobowe lub ciężarowe. Płytki można układać na żwirze, betonie lub na podkładkach.

Więcej informacji na www.cidemat.cz

BEATRIX XL

**BETONOWE PŁYTKI
WIELKOWYMIAROWE**

Beatrix to dwuwarstwowe płytki betonowe z wytłoczonym reliefem, wytwarzane z wytrzymałego piasku rzeczno i cementu portlandzkiego. W produkcji płytki są gruntownie głęboko w celu poprawy odporności powierzchni płytek na ścieranie, utworzenia warstwy odpychającej wodę i pogłębienia ich odcienia oraz kolorystyki.

Parametry techniczne

Waga płytki (kg)	32	Odporność na mróz	spełnia
Waga powierzchniowa (kg/m²)	89	Zawartość Ra 226 (Bq/kg)	< 20
Wytrzymałość na rozciąganie przy zginaniu (N/mm²)	min. 5	Ilość płytek w palecie	30
Nasiąkliwość	< 6 %	Ilość m² w palecie	10,8
		Waga palety (kg)	980

i

BEATRIX RELIEF dostępne wzory


BC 601 R



BC 602 R



BC 601 T



BC 602 T

BEATRIX PIASKOWANE dostępne wzory



Wymiary

600 x 600 mm
600 x 300 mm

Grubość

38 mm

Waga płytki

32,0 kg

XENA

LASTRYKOWE PŁYTKI WIELKOWYMIAROWE

Lastrykowe płytki wielkowymiarowe to płytki dwuwarstwowe przeznaczone do specyficznych zastosowań w miejscach, gdzie wymagane jest wykonanie posadzek przeznaczonych do chodzenia z wielkowymiaryowymi elementami posadzkowymi. To płytki lastrykowe wytwarzane na zamówienie, zgodnie ze specyfikacją uzgodnioną z klientem.

Płytki lastrykowe Xena mogą mieć szlifowaną powierzchnię – w przypadku zastosowań we wnętrzach. W przypadku zastosowań zewnętrznych, powierzchnia płytek lastrykowych może zostać wykończona przy użyciu piaskowania całej powierzchni. Płytki mogą być układane na beton lub klej cementowy (wnętrza), lub na żwir czy podkładki (na zewnątrz).

Zastosowanie

PŁYTKI SZLIFOWANE – Są przeznaczone do realizacji specjalnych powierzchni, na ekskluzywne rozwiązania korytarzy, hallów wejściowych budynków, nietradycyjne rozwiązania posadzek z naturalnego i tradycyjnego materiału.

PŁYTKI PIASKOWANE – Są przeznaczone do realizacji balkonów, tarasów domowych, otoczenia basenów i innych powierzchni przeznaczonych do chodzenia.

PŁYTKI WIELKOPOWIERZCHNIOWE przykłady wzorów



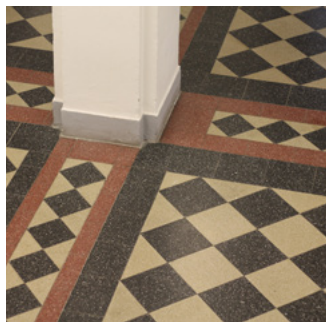
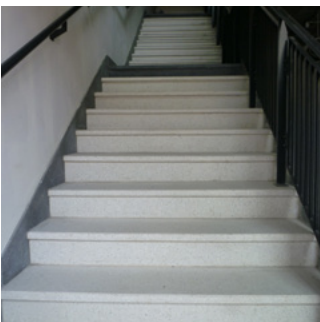
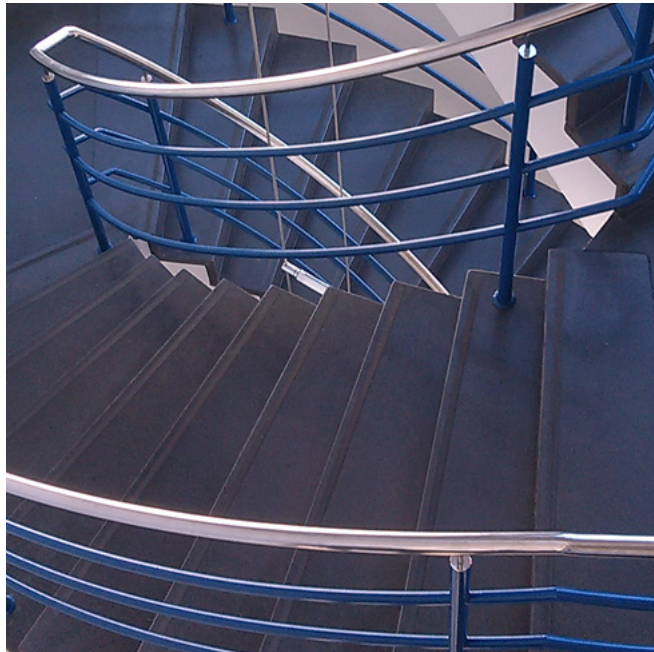
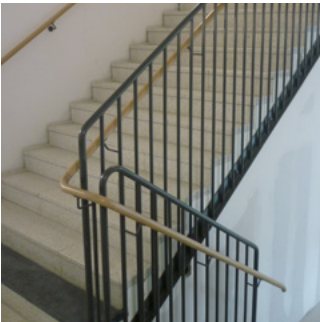
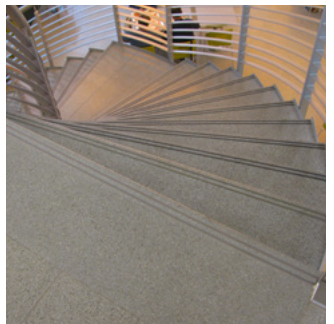
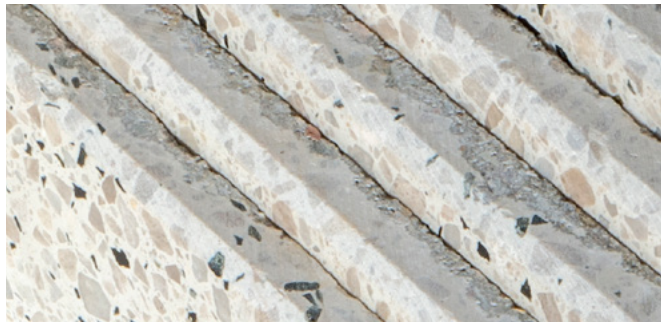
XC 215



XC 117

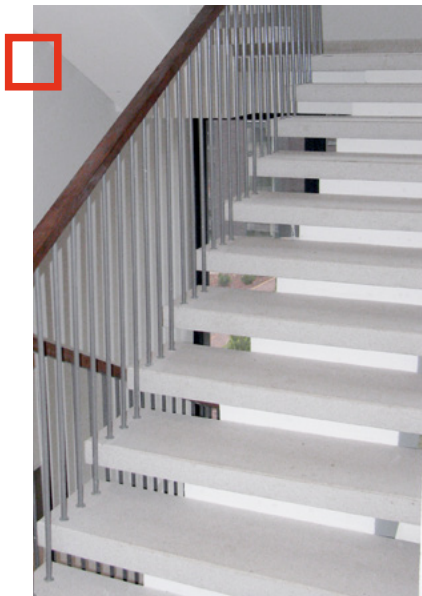
Stopnie schodowe, płyty parapetowe, produkcja na zamówienie, płytki zabytkowe





Schody i płyty parapetowe

Dużą zaletą lastrykowych stopni schodowych jest nie tylko możliwość szerokiego wyboru wariantów, ale głównie ich realizacja pod zamówienie. Oferujemy Państwu możliwość wykonania precyzyjnych kształtów i wzorów, zgodnie z potrzebami konkretnej budowy. Stopnie schodowe i inne wyroby lastrykowe wytwarzane są i dostarczane zgodnie z normą ČSN EN 13 748 - 1,2.



Właściwości lastrykowych stopni schodowych

- Waga 50 – 80 kg/mb (w zależności od specyfikacji).
- Na zamówienie oferujemy możliwość wykonania lastrykowych stopni schodowych oraz różnych elementów o specjalnych kształtach i wymiarach.
- Wyroby mogą być wykonane z cementu szarego lub białego, materiał możemy również zafarbować (duży asortyment wzorów i faktur powierzchni).
- Wyroby mogą zostać wykonane ze zwykłymi wzorami płytek lastrykowych albo ze specjalnymi wzorami według specyfikacji klienta – wymagane jest zatwierdzenie fizycznego wzoru.

Przed wykonaniem należy określić: wzór, kolor i fakturę powierzchni elementu, szlifowane powierzchnie, wykonanie wykończenia antypoślizgowego, zastosowanie elementów mocujących i inne specyficzne wymagania klienta.

Na podstawie specyfikacji chętnie przygotujemy dla Państwa ofertę

WYMIARY I TYPY WYKONYWANYCH STOPNI SCHODOWYCH

Wymiary elementów lastrykowych – specyfikacja według wymagań klienta

<p>Stopień schodowy stopnica + podstopnica</p>	<p>Stopień schodowy kątowy L90 (prostokątny)</p>	<p>Stopień schodowy kątowy L86 (skośny)</p>	<p>Stopień kątowy nośny LN90 (prostokątny)</p>
<p>Stopień schodowy nośny stopnica</p>	<p>Płyta parapetowa</p>	<p>Stopień schodowy nośny LN86 (skośny)</p>	<p>Wyjaśnienia dotyczące wymiarów</p> <p>V - wysokość podstopnicy S - szerokość stopnicy H - grubość elementu lastrykowego (w powiązaniu ze sposobem układania)</p>

Wykończenie powierzchni

- Szlifowanie – Należy określić poszczególne szlifowane powierzchnie oraz inne wymagania dotyczące ścięcia krawędzi.
- Piaskowanie – Na zewnętrzne stopnie schodowe i powierzchnie.
- Zakrycie zbrojenia o średnicy 5 mm, jakości C 25/30, wynosi minimalnie 20 mm.
- Wyroby nie są gruntowane w produkcji, gruntowanie należy wykonać po ułożeniu na budowie.

Produkcja na zamówienie

Listwy cokołowe



GŁADKIE – Listwy cokołowe są wytwarzane ze szlifowanych płytek lastrykowych. Listwy cokołowe są wytwarzane zazwyczaj w tym samym wzorze i kolorze co zastosowane płytki lastrykowe. W ramach specyficznego rozwiązania kolorystyki wnętrz można dostarczyć listwy cokołowe o innym wzorze lub kolorze. Zwykle wytwarzana jest listwa cokołowa o ostrych krawędziach i o wymiarach 300(400) x 60 x 12mm. Na życzenie klienta możemy wykonać także listwy cokołowe o wysokości 70, 80, 90, 100 mm, grubość wynosi zawsze 12 mm albo listwę cokołową ze ściętą krawędzią górną.



Z ROWKIEM – W przypadku do specjalnego zakończenia posadzki albo w przypadku wylewanej posadzki lastrykowej, wytwarzamy listwy cokołowe z rowkiem. Asortyment produkcji obejmuje obecnie dwa podstawowe warianty – zob. załączone zdjęcia. Długość listew cokołowych wynosi 400 mm. Składając zamówienie, należy sprecyzować kompletną specyfikację produkcyjną.

Aby uzyskać więcej informacji, prosimy o kontakt.

Płytki do zastosowań zabytkowych

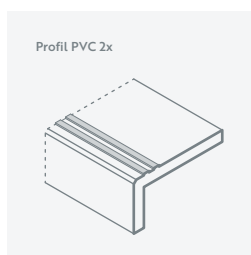
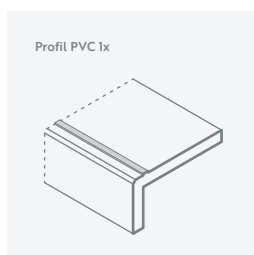


Lastryko to nie tylko szereg wyjątkowych właściwości fizycznych, ale także możliwość wykonania produktów dokładnie zgodnie z życzeniem klienta. Oferujemy nieprzebrane spektrum wzorów, możliwość określenia kształtów i różnych wykończeń powierzchni. Firma Cidemat posiada bogate doświadczenie w produkcji na zamówienie, czego dowodem jest ciągle zwiększająca się produkcja stopni schodowych na zamówienie, ale także nasza współpraca ze specjalistami w zakresie ochrony zabytków przy remontach posadzek w kościołach lub innych zabytkach sakralnych.

W ramach produkcji na zamówienie jesteśmy zdolni wykonać dla Państwa szerokie spektrum różnych wyrobów, jakimi są na przykład różne elementy architektury cmentarnej, lastrykowe płyty stołowe lub wieka studni, szybów lub zbiorników.

Wykończenie antypoślizgowe powierzchni stopni schodowych

Wykończenie antypoślizgowe powierzchni stopni schodowych – na życzenie klienta wykonujemy następujące wykończenia antypoślizgowe stopni schodowych. W przypadku schodów zewnętrznych oferujemy piaskowanie całej powierzchni stopni schodowych.



Intarsje lastrykowe

Intarsje lastrykowe to jedna z możliwości ożywienia wykonanej posadzki lub nietradycyjnego rozwiązania wnętrza. Jest to możliwość tworzenia różnych kombinacji faktur powierzchni lastrykowych lub ułożenia różnych kształtów wykonanych z lastryka. Można łączyć różne wzory lastrykowe lub skorzystać z możliwości wytrzymałych żywic epoksydowych, aby osiągnąć nietradycyjne rozwiązanie kolorystyczne lub kształt poszczególnych płyt lub elementów

lastrykowych. Na podstawie projektów opracowanych przez projektanta lub architekta można uzgodnić także różne kombinacje wykonywanych elementów lastrykowych – intarsji. **W tym miejscu podajemy tylko kilka przykładów, które wykonywalimy na zamówienie klientów.**

Wykonamy zgodnie z Państwa życzeniem i wymaganiami



Lastrykowe i betonowe koła ogrodowe

Ogrodowe koła lastrykowe i betonowe (płytki do chodzenia) o średnicy 600 mm i grubości 40 mm są stosowane do nietradycyjnych rozwiązań przestrzeni zewnętrznych, ogrodów lub eksterierów budynków. Koła lastrykowe mają lastrykową fakturę, a ich piaskowana powierzchnia umożliwia ich zastosowanie na zewnątrz. Betonowe koła ogrodowe są

wytwarzane w szarym i czarnym odcieniu, z reliefową powierzchnią, która jest także piaskowana. Koła można układać w trawie lub na podkładzie żwirowym. Koła ogrodowe można łączyć z betonowymi płytkami wielkopowierzchniowymi z piaskowaną powierzchnią.



Aby uzyskać więcej informacji, prosimy o kontakt

O firmie

Firma Cidemat Hranice, s.r.o. zajmuje się produkcją płytek lastrykowych i betonowych od 1995 roku, kiedy to powstała w wyniku odsprzedaży części zakładu spółki akcyjnej CEMENT Hranice. Płytki lastrykowe i betonowe wytwarzane są w zakładzie w Hranicach już od 1992 roku. Od tego czasu wyprodukowaliśmy i dostarczyliśmy na rynek ponad pięć milionów metrów kwadratowych płytek lastrykowych i betonowych o różnych kolorach, fakturach powierzchni i wzorach.

OFERTA PRODUKTÓW

W przeciągu lat oferta asortymentu firmy Cidemat poszerzyła się o kolejne produkty lastrykowe, jakimi są parapety, stopnie schodowe, okładziny stopni schodowych oraz wyroby cetrisowe. Wszystkie nasze produkty możemy wykonać także na zamówienie, zgodnie z życzeniem klienta (w tym produkcja małoseryjna).

REFERENCJE

Stołość, wytrzymałość i odporność naszych płytek sprawdzana jest przez długi czas w wielu hipermarketach, supermarketach, serwisach samochodowych, halach produkcyjnych, magazynach, garażach i innych miejscach o dużym obciążeniu, ale można je znaleźć także w luksusowych hotelach i obiektach zabytkowych. Sami możecie się przekonać o szerokiej ofercie faktur powierzchni, kolorów i wymiarów płytek lastrykowych.

NORMY I CERTYFIKACJA

Zawsze zależało nam na maksymalnej jakości wykonywanej pracy. Nasze produkty spełniają parametry odpowiednich norm technicznych. Posiadamy wprowadzony system zarządzania jakością zgodnie z normą ČSN EN ISO 9001:2016.

PARTNERZY W ZAKRESIE DOSTAW I INSTALACJI

Częścią składową ogólnej jakości naszych wyrobów jest także bezpieczna i terminowa dostawa do klientów oraz wysokiej jakości ułożenie, a następnie pielęgnacja w miejscu ułożenia. W celu realizacji powyższych usług możemy polecić Państwu sprawdzonych partnerów, z których ofert mogą sobie Państwo wybrać tę dla siebie najkorzystniejszą.



cidemat

CIDEMAT Hranice, s.r.o.

Zakład

Bělotínská č. 288
753 01 Hranice, Czechy

Współrzędne GPS

49°33'41.3"N, 17°45'42.2"E

Telefon

+420 / 581 829 366-7
+420 / 602 569 187
+420 / 606 709 423

E-mail

cidemat@cidemat.cz
prodej@cidemat.cz

www.cidemat.cz

Rejestr handlowy: Sąd Okręgowy w Ostrawie,
dział C, akta 11957. Data wpisu: 30 marca 1994.



Dane do fakturowania

CIDEMAT Hranice, s.r.o.

Skalní 1088, P.O.Box 81
753 01 Hranice

Nr identyfikacyjny: 496 067 86
NIP: CZ 496 067 86

Godziny pracy

Wysyłka płytek

Poniedziałek – Piątek
w godz. od 6:00 do 13:30

Dział handlowy

Poniedziałek – Piątek
w godz. od 6:00 do 15:00

Nasze produkty spełniają wymagania odpowiednich norm technicznych i przepisów:

- Płyty lastrykowe i elementy lastryko zgodnie z ČSN EN 13748-1 i ČSN EN 13748-2 (Płytki lastrykowe)
- Płytki betonowe zgodnie z ČSN EN 1339 (Płytki betonowe)
- Antypoślizgowość zgodnie z ČSN 74 4507
- Posiadamy wprowadzony system zarządzania jakością zgodnie z ČSN EN ISO 9001:2016

Wszystkie niezbędne certyfikaty i deklaracje są dostępne na stronie www.cidemat.cz

ISO 9001:2016



cidemat

WYTRZYMAŁE PODŁOGI

